

Il existait également toute une classe pauvre, essentiellement noire, qui travaillait en particulier sur le port



Nombre d'ouvriers étaient également employés dans les rumeries



Les femmes pouvaient être domestiques ou lavandières tandis que d'autres vendaient de la nourriture toute préparée sur le port



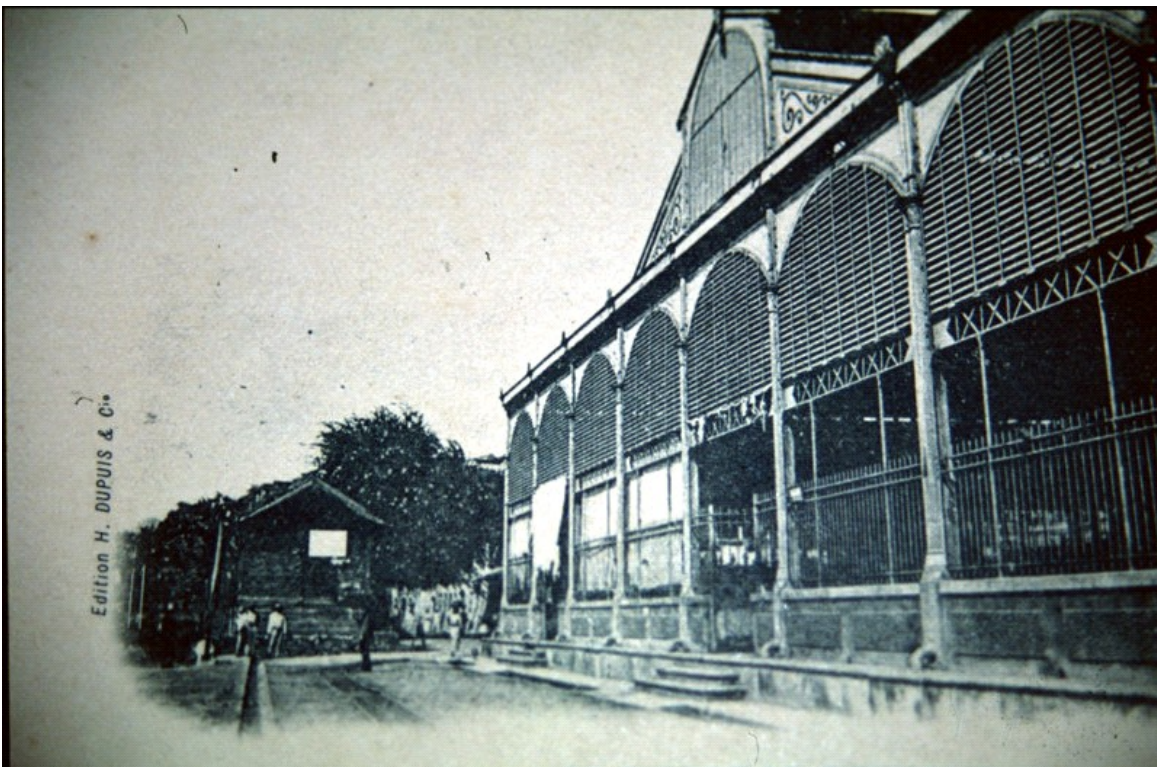
Elles se faisaient souvent marchandes ambulantes



Sur la place principale se tenait un marché particulièrement animé



Par ailleurs, la ville avait été dotée de halles construites en fer, à l'imitation de celles de Baltard à Paris



Comme beaucoup de villes portuaires, St-Pierre comportait un quartier « chaud » où les beuveries et les bagarres étaient fréquentes

