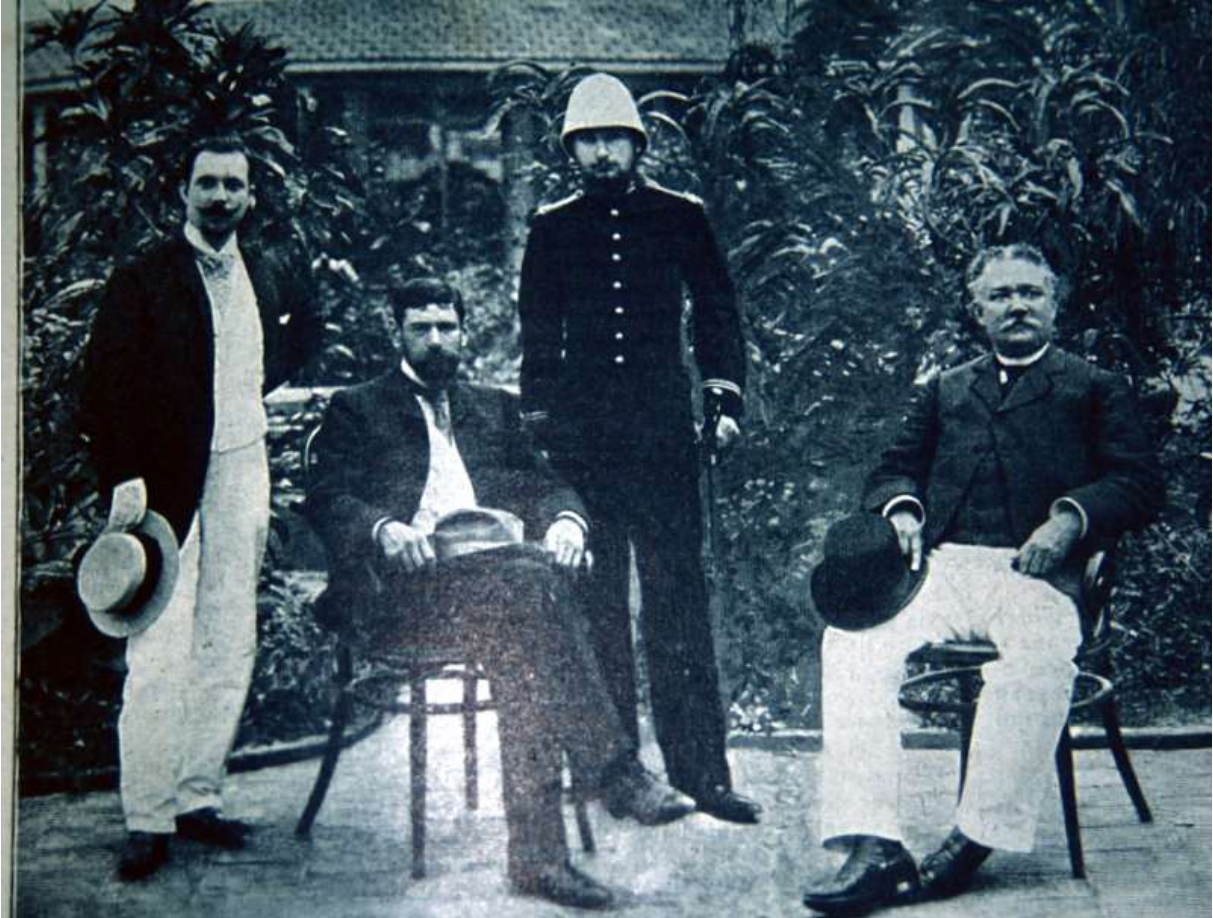


Au bout de trois mois, le gouverneur par intérim (le personnage à droite sur cette photo) a décidé le renvoi des sinistrés dans les communes du nord. Cela a eu plus tard des conséquences terribles au Morne Rouge



Il n'est pas possible par contre de renvoyer les réfugiés de St-Pierre dans une ville qui n'existe plus. Pour eux, on a construit à Colson de nouveaux villages

