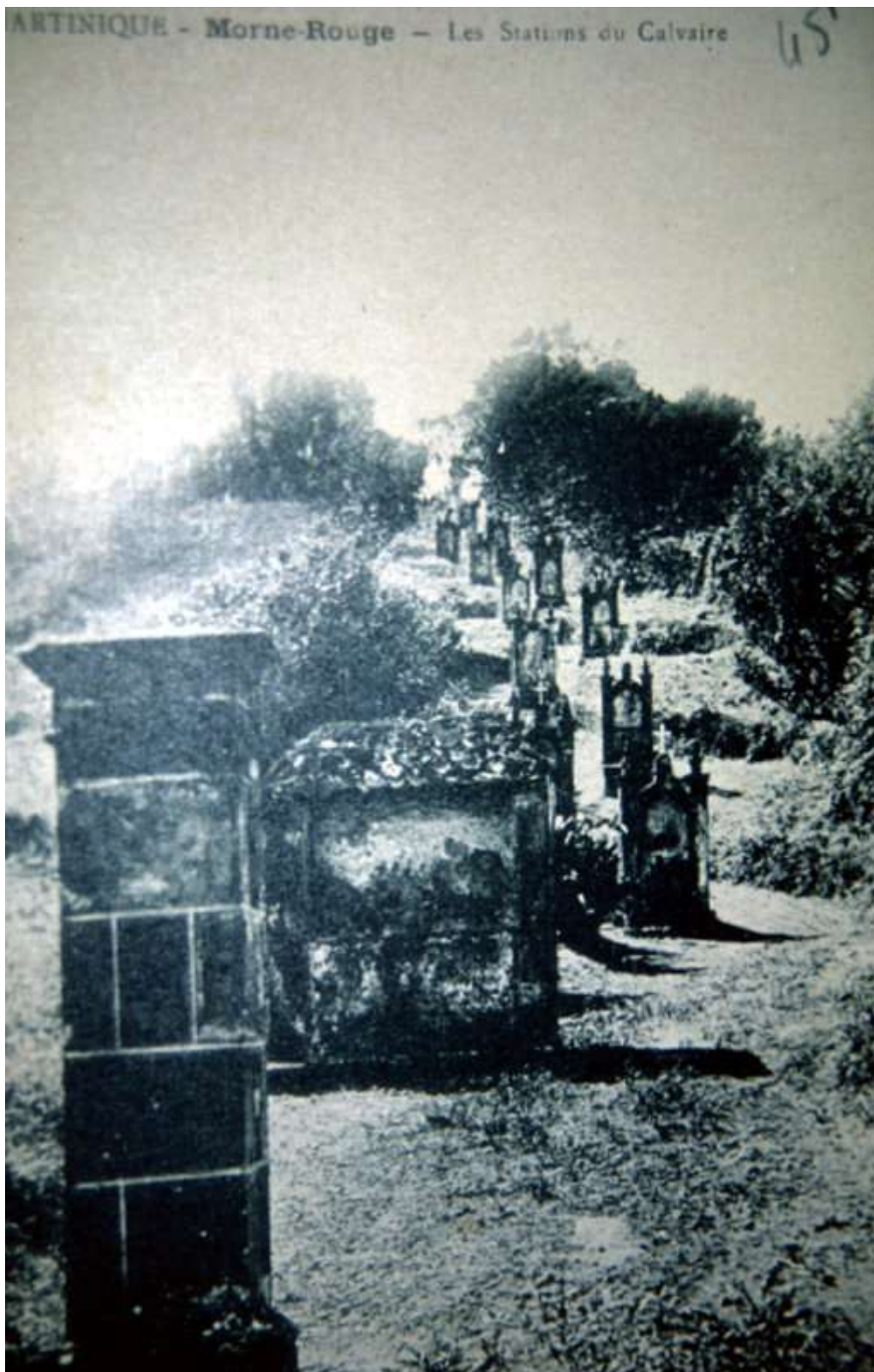


Nous avons dit que le retour des réfugiés dans leurs habitations a entraîné une nouvelle catastrophe, cette fois au Morne Rouge



Le village du Morne Rouge, situé en altitude, était célèbre pour ses pèlerinages. Ici les stations du calvaire.





C'était aussi un lieu de villégiature où les personnes, qui étaient fatiguées par le climat tropical, venaient reprendre des forces



Le 30 août 1902, le Morne Rouge, épargné par les premières éruptions, a reçu à son tour une nuée ardente.



Une partie de la population a pu s'enfuir et ceux qui sont restés sur place se sont enfermés dans leurs maisons, hermétiquement closes. Mais toutes les maisons n'ont pas résisté



Les personnes qui étaient en dehors des habitations ont péri. On a évalué le nombre de victimes à un millier environ



Martinique — intérieur de l'Église du Morne-Rouge après les éruptions du Mont Pelé